

27.05.2020

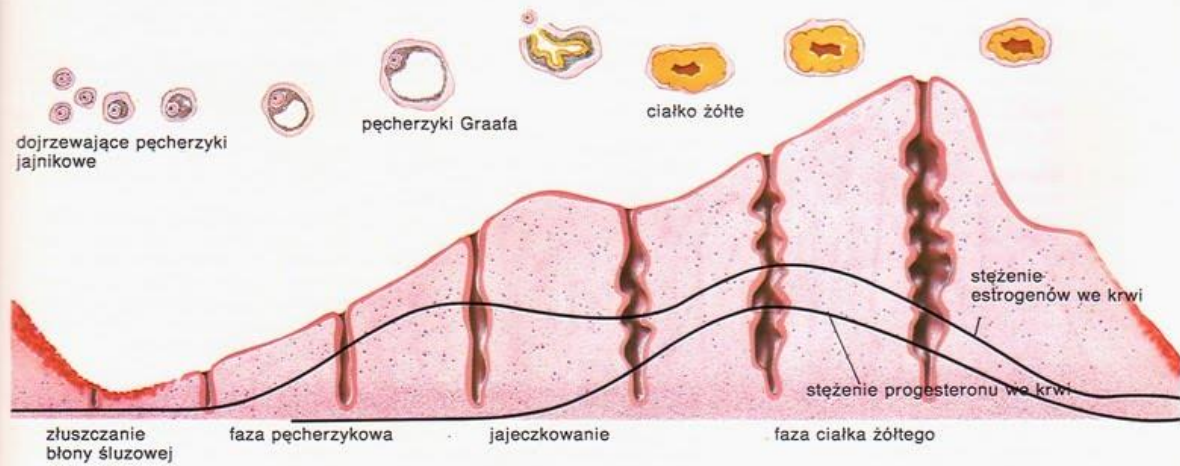
Bardzo proszę:

- a) przeczytać tekst w podręczniku strony 221-223.
- b) przepisać lub wydrukować notatkę:

Temat: Funkcjonowanie żeńskiego układu rozrodczego.

1. W żeńskim układzie rozrodczym wytwarzane są hormony płciowe: **estrogeny i progesteron**. Ich ilość cyklicznie się zmienia, powodując przemiany w układzie rozrodczym zachodzące w jajnikach oraz błonie śluzowej macicy zwane **cyklem miesięczkowym**.
2. **Cykl miesięczkowy** trwa od 26 do 34 dni. Pierwszy cykl pojawia się u dziewczynek między 11 a 15 rokiem życia. Składa się z kilku faz:
 - a) **krwawienie miesięczne (miesiączka)** – trwa od 3 – 7 dni, pierwszy dzień miesiączki to pierwszy dzień cyklu. Poziom hormonów płciowych jest niewielki, błona śluzowa macicy się złuszcza, jej fragmenty są wydalane wraz z niewielką ilością krwi,
 - b) **faza dojrzewającego pęcherzyka** - po ustaniu krwawienia zaczyna **dojrzewać jeden z pęcherzyków jajnikowych a w nim komórka jajowa**. Pod wpływem estrogenów błona śluzowa macicy zaczyna się odnawiać (**względna niepłodność**),
 - c) **faza owulacyjna**– w połowie cyklu (około 14 dnia) pęcherzyk jajnikowy pęka, a komórka jajowa która się z niego wydostaje **owulacja (jajczkowanie)** trafia do jajowodu (**komórka jajowa żyje 24 godziny od momentu owulacji, a plemnik 2-4 dni dlatego przyjmuje się, że faza płodności rozpoczyna się 4 dni przed owulacją a kończy 5 dni po**),
 - d) **faza ciała żółtego** - po jajczkowaniu pusty pęcherzyk jajnikowy przekształca się w **ciałko żółte**. Wytwarza ono **progesteron**, który powoduje, że ściana macicy staje się grubsza i lepiej ukrwiona. Jeżeli nie dojdzie do zapłodnienia ciałko żółte przestaje wydzielać progesteron i stopniowo zanika, komórka jajowa obumiera. Pojawia się **zespół napięcia przedmiesiączkowego (faza niepłodności)**.

Zapłodnienie jest możliwe w ciągu kilku dni przed owulacją i po owulacji.



W fazie pęcherzykowej błona śluzowa macicy odnawia się pod wpływem estrogenów. Dojrzewanie pęcherzyków jajnikowych kończy się jajeczkowaniem. Opróżniony pęcherzyk przekształca się w ciałko żółte, które wydziela progesteron. Progesteron przygotowuje błonę śluzową macicy do przyjęcia zapłodnionej komórki jajowej. Jeśli nie dojdzie do zapłodnienia, ciałko żółte zanika, a błona śluzowa ulega złuszczeniu.